

# Informe de Asistencia a Talleres y Tutorías en el curso de Nivelación de Matemática (Adm/Eco) – MA240



A continuación, apreciaremos en qué consiste, cómo se imparte, entre otros detalles, los servicios de Talleres y Tutorías en el área de ciencias, en especial en el curso de Nivelación de Matemática MA240, también apreciaremos un estudio de los tres últimos ciclos (2014-1 al 2015-1) del uso de estos servicios por los estudiantes y finalmente se dará algunas conclusiones y sugerencias para tener un estudio más completo.



# Informe de Asistencia a Talleres y Tutorías en el curso de Nivelación de Matemática (Adm/Eco) – MA240

## A. Breve introducción

El servicio de talleres y tutorías para el área de ciencias en general lo imparten profesores denominados “tutores”, dichos profesores hasta el ciclo 2015-1 establecían, según su disponibilidad, horarios de asesorías tanto para talleres como tutorías; la cantidad de dichos talleres y tutorías dependían de la cantidad de secciones por sede que se abrían en el curso.

- Servicio de Talleres.-** Luego de establecer la cantidad de talleres que habría por sede y en determinado curso, el horario en que se daría dicho taller(es) es comunicado semanalmente a través del aula virtual del curso para todos los estudiantes, dicho taller tiene una duración de 2 horas académicas y se desarrollan una lista de ejercicios con temas de la semana.
- Reserva de Aula para Talleres.-** Este servicio se imparte en cada sede en un aula teórica; para poder realizar la reserva, el tutor debe enviar con dos semanas de anticipación un correo a los responsables de cada campus un Excel indicando fechas-hora-curso (sólo puede reservar hasta dos semanas) cuya respuesta muchas veces es tardía o indicando que no hay aula, de esa manera el tutor debe nuevamente enviar un correo solicitando aulas partidas, es decir aulas ligeramente contiguas que estén disponibles por una hora y cubran el horario que se solicitó, ante tanto imprevisto muchas veces el tutor se ve obligado acercarse a secretaría académica para solicitar aula, consiguiendo que le reserven una. Todo esto se debe a que ellos no tienen acceso de realizar reserva a través de intranet.

CAMPUS / SEDE	DÍA	FECHA	HORA INICIO	HORA FINAL	ASIGNATURA - TALLER	AULA	CAP	OBSERVACION
CAMPUS MONTERRICO	MIÉRCOLES	05 de agosto	19:00	21:00	Matemática Aplicada al ser Humano I EPE	UA-13		
CAMPUS MONTERRICO	JUEVES	06 de agosto	19:00	20:00	Matemática Aplicada al ser Humano I EPE	UD-28		
CAMPUS MONTERRICO	JUEVES	06 de agosto	20:00	22:00	Matemática Aplicada al ser Humano I EPE	UD-28		
<b>BLOQUES DE HORAS PARA RESERVAS</b>								
CAMPUS MONTERRICO	LUNES A SABADO 8:00 22:00							
CAMPUS SAN ISIDRO	LUNES A SABADO 8:00 22:00							
CAMPUS VILLA	LUNES A SABADO 8:00 22:00							
CAMPUS SAN MIGUEL	LUNES A SABADO 8:00 22:00							
SEDE SAN MIGUEL	LUNES A VIERNES DE 19:00 A 22:00 SABADOS DE 8:00 A 12:00							
SEDE SAN BORJA	LUNES A VIERNES DE 19:00 A 22:00 SABADOS DE 8:00 A 12:00							
SEDE LIMA CENTRO	LUNES A VIERNES DE 19:00 A 22:00 SABADOS DE 8:00 A 12:00							
SEDE CASUARINAS	LUNES A VIERNES DE 19:00 A 22:00 SABADOS DE 8:00 A 12:00							
<b>HORARIOS DE ATENCIÓN DE CORREOS (Miércoles, Viernes Y Sabados)</b>								
CAMPUS MONTERRICO	MIÉRCOLES Y VIERNES 7:00 A 21:30 Y SÁBADO 7:00 A 16:00							
CAMPUS SAN ISIDRO	MIÉRCOLES Y VIERNES 7:00 A 21:30 Y SÁBADO 7:00 A 12:00							
CAMPUS SAN MIGUEL	MIÉRCOLES Y VIERNES 7:00 A 21:30 Y SÁBADO 7:00 A 12:00							
CAMPUS VILLA	MIÉRCOLES Y VIERNES 7:00 A 21:30 Y SÁBADO 7:00 A 12:00							
<b>NOTA: LOS DIAS VIERNES DE 13:00 A 15:00 NO ES POSIBLE NINGUNA RESERVA (HORARIO CULTURAL)</b>								
CAMPUS MONTERRICO	CAMPUS SAN ISIDRO	CAMPUS VILLA	CAMPUS SAN MIGUEL					
miguel.glaszowich@upc.edu.pe	alexander.guiga@upc.edu.pe	roger.nidal@upc.edu.pe	julio.mendoza@upc.edu.pe					
shira.palomino@upc.edu.pe	wilder.colinto@upc.edu.pe	patricia.astorriga@upc.edu.pe	frank.calderon@upc.edu.pe					
miguel.sucarrri@upc.edu.pe								





**Tutorías del Curso de Nivelación de Matemática (Adm-Eco) MA240**

\*Obligatorio

**Tutorías Sede San Miguel (máximo 3 cupos)**

Las Tutorías se imparten en el primer piso del pabellón "C" en "Sala de Tutorías de Ciencias", la capacidad máxima es de 3 alumnos por sesión.

**Apellidos y Nombre (del estudiante) \***  
Ejemplo: Santisteban Cárdenas, Luis

**Sección \***  
Ejemplo: KS01

**Elegir cuando asistirá \***  
Podrás elegir más de una opción

Martes 09:00 a 10:00  
 Martes 10:00 a 11:00  
 Jueves 15:00 a 16:00  
 Jueves 16:00 a 17:00  
 Jueves 17:00 a 18:00  
 Jueves 19:00 a 20:00  
 Viernes 16:00 a 17:00

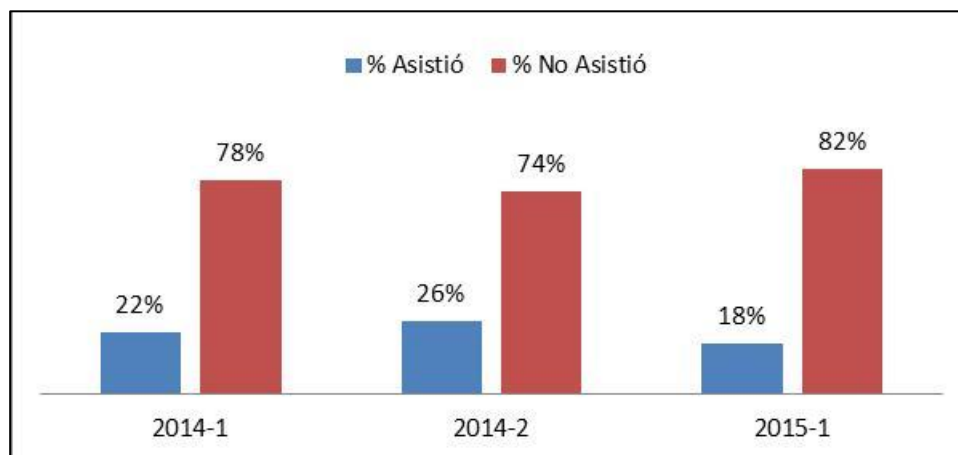
Formulario de inscripción a tutoría en MA240 utilizado desde el 214-1 al 2015-1

## B. Porcentaje de asistencia por servicio - Curso de Nivelación Matemática MA240

### 1. TUTORÍAS

Ciclo	Asistió al menos 1 vez	% Asistió	No asistió	% No Asistió	Total general	Total
2014-1	334	22%	1151	78%	1485	100%
2014-2	242	26%	681	74%	923	100%
2015-1	344	18%	1568	82%	1912	100%
<b>Total general</b>	<b>920</b>		<b>3400</b>		<b>4320</b>	

Porcentaje de Asistencia a Tutorías ciclos 2014-1, 2014-2 y 2015-1



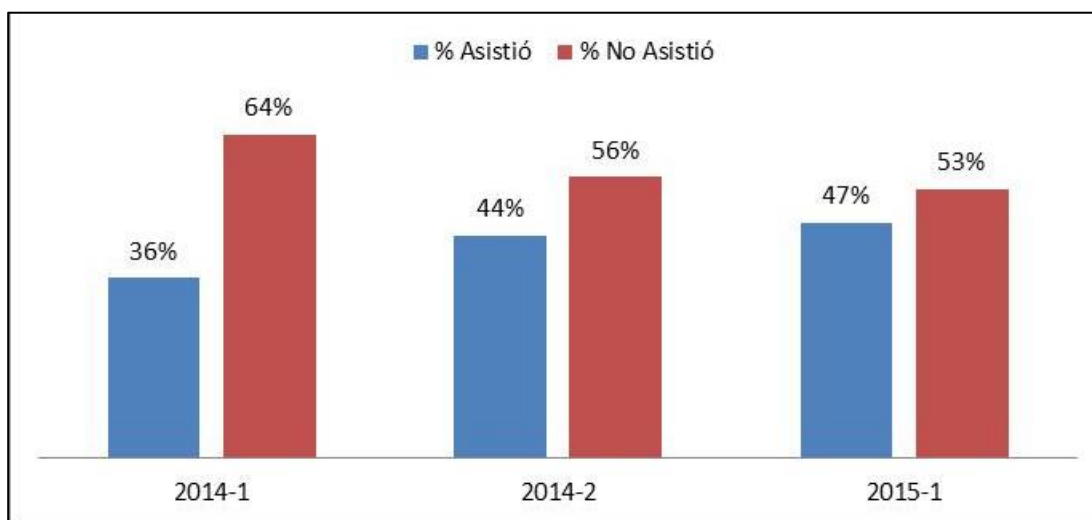
**Fuente:** Registro de asistencia a talleres y tutorías del curso MA240



## 2. TALLERES

Ciclo	Asistió al menos 1 vez	% Asistió	No asistió	% No Asistió	Total general	Total
2014-1	530	36%	955	64%	1485	100%
2014-2	408	44%	515	56%	923	100%
2015-1	891	47%	1021	53%	1912	100%
<b>Total general</b>	<b>1829</b>		<b>2491</b>		<b>4320</b>	

Porcentaje de Asistencia a Talleres ciclos 2014-1, 2014-2 y 2015-1



**Fuente:** Registro de asistencia a talleres y tutorías del curso MA240

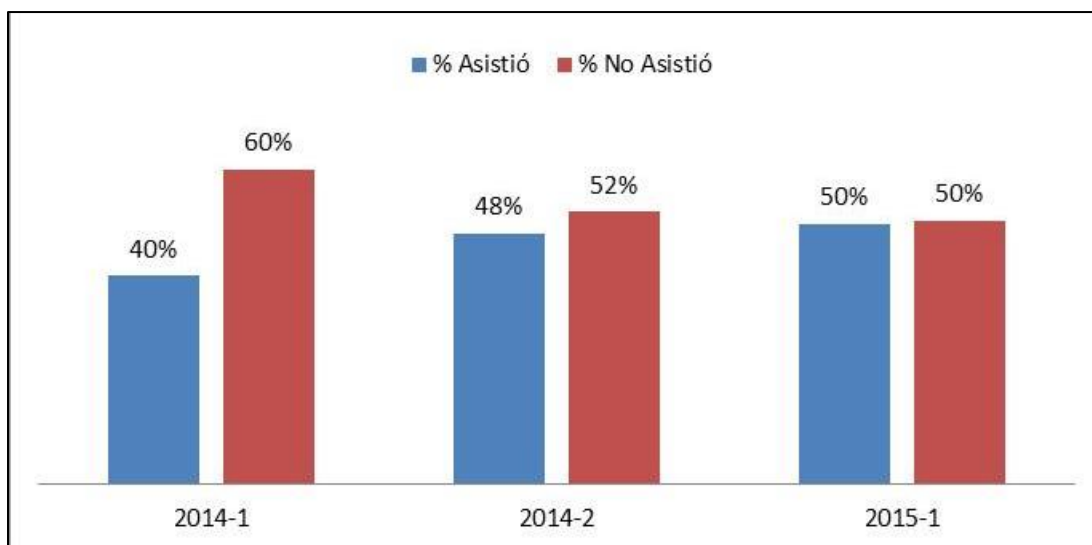
Luego de observar por separado la asistencia a talleres y tutorías en los tres últimos ciclos 2014-1, 2014-2 y 2015-1, vamos a ver un consolidado de asistencia a ambos servicios.

## 3. TALLERES y/o TUTORÍAS

Ciclo	Asistió al menos 1 vez	% Asistió	No asistió	% No Asistió	Total general	Total
2014-1	591	40%	894	60%	1485	100%
2014-2	443	48%	480	52%	923	100%
2015-1	950	50%	962	50%	1912	100%
<b>Total general</b>	<b>1984</b>		<b>2336</b>		<b>4320</b>	



## Porcentaje de Asistencia a Talleres y/o Tutorías ciclos 2014-1, 2014-2 y 2015-1



**Fuente:** Registro de asistencia a talleres y tutorías del curso MA240

### C. Histogramas y Tablas de Frecuencia por Servicio

**Ciclo = 2014-1**

**Estadísticos**

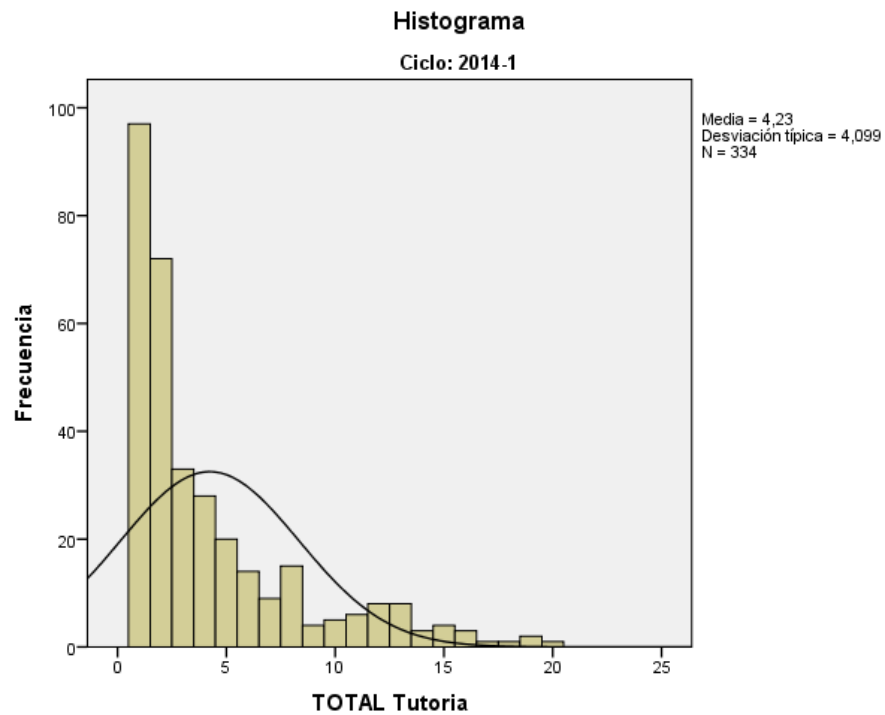
**TOTAL Tutorías**

N	Válidos	334
	Perdidos	0
Media		4,23
Mediana		2,00
<b>Moda</b>		<b>1 hora</b>
Desv. típ.		4,099
<b>Mínimo</b>		<b>1 hora</b>
<b>Máximo</b>		<b>20 horas</b>
	25	1,00
Percentiles	50	2,00
	75	6,00



## TOTAL Tutorías

N° de horas	Frecuencia	Porcentaje	Porcentaje válido	Porcentaje acumulado
1	97	29,0	29,0	29,0
2	72	21,6	21,6	50,6
3	33	9,9	9,9	60,5
4	28	8,4	8,4	68,9
5	20	6,0	6,0	74,9
6	14	4,2	4,2	79,0
7	9	2,7	2,7	81,7
8	15	4,5	4,5	86,2
9	4	1,2	1,2	87,4
10	5	1,5	1,5	88,9
Válidos 11	6	1,8	1,8	90,7
12	8	2,4	2,4	93,1
13	8	2,4	2,4	95,5
14	3	,9	,9	96,4
15	4	1,2	1,2	97,6
16	3	,9	,9	98,5
17	1	,3	,3	98,8
18	1	,3	,3	99,1
19	2	,6	,6	99,7
20	1	,3	,3	100,0
Total	334	100,0	100,0	



**Ciclo = 2014-2**

### Estadísticos

#### TOTAL Tutorías

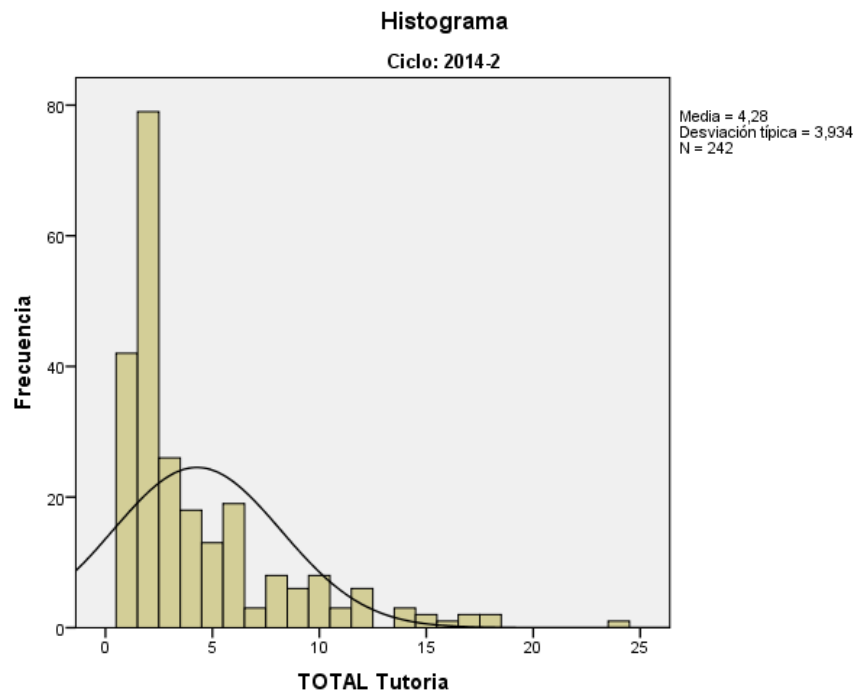
N	Válidos	242
	Perdidos	0
Media		4,28
Mediana		2,50
<b>Moda</b>		<b>2 horas</b>
Desv. típ.		3,934
<b>Mínimo</b>		<b>1 hora</b>
<b>Máximo</b>		<b>24 horas</b>
Percentiles	25	2,00
	50	2,50





### TOTAL Tutorías

N° de horas	Frecuencia	Porcentaje	Porcentaje válido	Porcentaje acumulado
1	42	17,4	17,4	17,4
2	79	32,6	32,6	50,0
3	26	10,7	10,7	60,7
4	18	7,4	7,4	68,2
5	13	5,4	5,4	73,6
6	19	7,9	7,9	81,4
7	3	1,2	1,2	82,6
8	8	3,3	3,3	86,0
9	6	2,5	2,5	88,4
Válidos 10	8	3,3	3,3	91,7
11	3	1,2	1,2	93,0
12	6	2,5	2,5	95,5
14	3	1,2	1,2	96,7
15	2	,8	,8	97,5
16	1	,4	,4	97,9
17	2	,8	,8	98,8
18	2	,8	,8	99,6
24	1	,4	,4	100,0
Total	242	100,0	100,0	



**Ciclo = 2015-1**

**Estadísticos**

TOTAL Tutoría

N	Válidos	344
	Perdidos	0
Media		3,45
Mediana		2,00
<b>Moda</b>		<b>1 hora</b>
Desv. típ.		3,986
<b>Mínimo</b>		<b>1 hora</b>
<b>Máximo</b>		<b>29 horas</b>
Percentiles	25	1,00
	50	2,00
	75	4,00

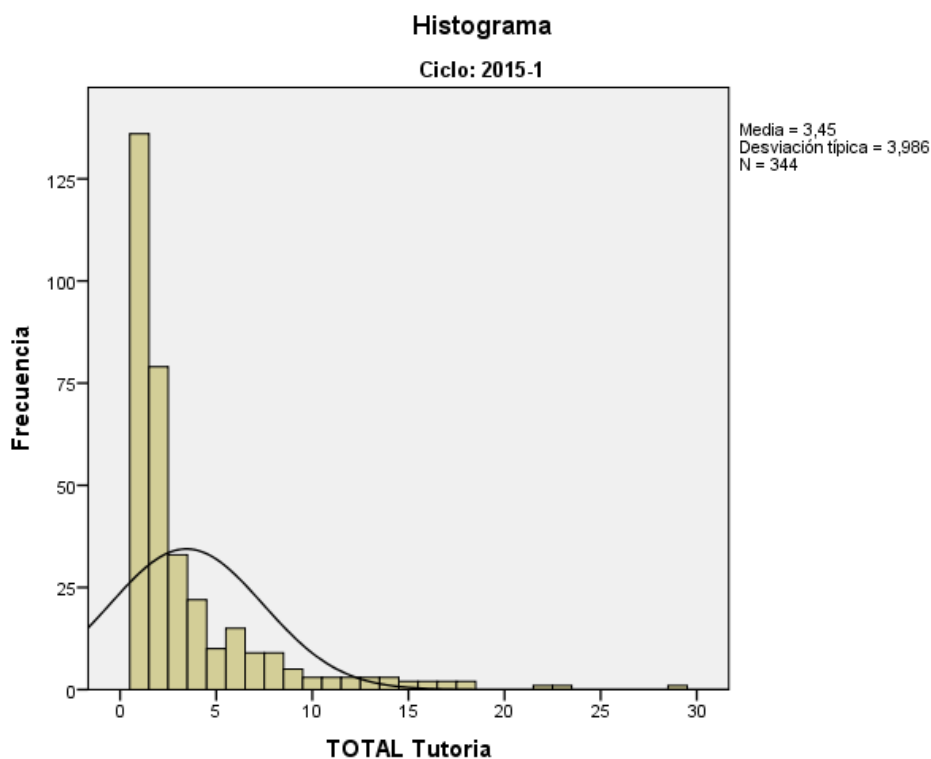


### TOTAL Tutoría

N° de horas	Frecuencia	Porcentaje	Porcentaje válido	Porcentaje acumulado
1	136	39,5	39,5	39,5
2	79	23,0	23,0	62,5
3	33	9,6	9,6	72,1
4	22	6,4	6,4	78,5
5	10	2,9	2,9	81,4
6	15	4,4	4,4	85,8
7	9	2,6	2,6	88,4
8	9	2,6	2,6	91,0
9	5	1,5	1,5	92,4
10	3	,9	,9	93,3
Válidos	11	,9	,9	94,2
	12	,9	,9	95,1
	13	,9	,9	95,9
	14	,9	,9	96,8
	15	,6	,6	97,4
	16	,6	,6	98,0
	17	,6	,6	98,5
	18	,6	,6	99,1
	22	,3	,3	99,4
	23	,3	,3	99,7



29	1	,3	,3	100,0
Total	344	100,0	100,0	



#### D. Conclusión y Sugerencias

1. Se aprecia que el porcentaje de uso del servicio de talleres va en aumento de ciclo en ciclo, al igual que el de tutorías personalizadas, a pesar que dichos servicios fueron a disposición de la disponibilidad del tutor, se espera que para este ciclo 2015-2 la asistencia sea mucho mayor ya que los horarios de talleres son estratégicos, es decir antes de las terceras sesiones en donde habrá PC del curso Nivelación de Matemática MA240 y las tutorías personalizadas serán por franja en todas los campus.
2. Se sugiere realizar pruebas de hipótesis entre los grupos que asistieron y no asistieron a talleres y/o tutorías, para comparar las medias de los promedios finales obtenidos en el curso de Nivelación de Matemática MA240.
3. Se sugiere correlacionar el promedio final con la cantidad de horas asistidas a talleres y/o tutorías, para medir el impacto positivo de ellas en la evolución de sus notas e incluso en el promedio final obtenido en el curso de Nivelación de Matemática MA240.